

# Liste de références

*Systemes hydraulique pour  
équipements hydromécanique*



La société Hagenbuch Hydraulic Systems AG dispose de plusieurs années d'expérience dans la domaine de la construction hydraulique en acier et des appareils d'arrêt.

La liste de références suivante est un aperçu des installations réalisées. Il s'agit principalement **d'installations hydrauliques pour petits barrages de taille moyenne, de systèmes de puissance hydraulique pour les machines de nettoyage de grilles et d'unités pour les turbines de petite taille.**

<b>Installation / Exploitant</b>	<b>Type d'installation</b>	<b>Livraison</b>
Andritz Hydro Kriens	Grimsel II	820m tuyaux inox
Burentobel St. Gallen	Clapet	1 Cylindre 180/90x1120 1 Groupe hydraulique
Burvagn (EWZ Zürich)	3 Clapets 3 Vannes de vidange de fond 2 Vannes plane	3 Cylindre 160/125x1500 3 Cylindres 200/110x2850 1 Cylindre 100/70x2770 3 Cylindres 100/70x1550 1 Groupe hydraulique
Centrale de Vessy	Clapet	1 Cylindre 250/140x1800 1 Groupe hydraulique
CVE Bex	Vanne à rincer	1 Cylindre 100/70x2050 1 Groupe hydraulique
Elggis - Kraft AG	3 Vannes planes	2 Cylindres DM 125/80x3640 2 Cylindres DM 140/90x5000 2 Cylindres DM 200/110x2900 1 Groupe hydraulique
Electro Massa	Clapet	1 Cylindre 180/90/1721 1 Groupe hydraulique
EWZ prise d'eau Fallerbach	2 Vannes planes	1 Cylindre DM 125/70x2100 1 Cylindre DM 80/45x550
EWZ Marmorera	Clapet	1 Cylindre 125/70x2400 1 Groupe hydraulique
Collecte de l'eau Durnagelbach	Vannes	1 Cylindre 80/60x1360 1 Cylindre 63/45x1140 1 Groupe hydraulique
Felsen weir	Vannes	3 Cylindres 180/125x4800
Filisur ALK Bergün	Clapet	1 Cylindre 100/60x1050 1 Capteur de position
Grande Dixence	Vannes	1 Cylindre 100/60x950 1 Cylindre 80/45x850 1 Cylindre 100/60x1050 2 Groupes hydrauliques
Grande Pente	Vannes	1 Cylindre 80/45x850 1 Groupe hydraulique
Porte de drain principal Campocologna 2	Vannes	1 Cylindre 160/90x2600 1 Groupe hydraulique
Protection contre les crues Muota	Vannes	1 Cylindre 100/55x2050 1 Groupe hydraulique



<b>Installation / Exploitant</b>	<b>Type d'installation</b>	<b>Livraison</b>
Hydroexploitation Sion	Centrale Vetaux  Glurlingen  Les Tappistes Martigny	2009 750m tuyaux inox DM 6-42 2010 340m tuyaux inox DM 6-42 2011 400m tuyaux inox DM 6-42 2012 600m tuyaux inox DM 6-42 28m tuyaux inox DM 20 100m tuyaux DM 16
Centrale électrique en Tessin	Vannes	1 Cylindre 160/90x2030 1 Groupe hydraulique
Centrale électrique Turgi	Vannes	2 Cylindres 160/110x4800 2 Groupes hydrauliques
KW Albruck	Système hydraulique	1 Groupe hydraulique compris le contrôle
KW Alpnach Sarner Aa	Contrôle de la turbine	1 Groupe hydraulique
KW Amsteg prise d'eau Reuss	Clapet Vanne à segment  Vanne de régler Vanne secteur	1 Cylindre 140/80x1550 2 Cylindres 100/70x1900 1 Groupe hydraulique 1 Cylindre 140/80x1550 1 Cylindre 100/70x2000 1 Groupe hydraulique
KW Amsteg prise d'eau Reuss	Clapets Vanne secteur	1 Cylindre 140/80x1550 2 Cylindres 100/70x1900 1 Groupe hydraulique
KW Amsteg prise d'eau Reuss	1 Vanne de régulation 1 Vanne	1 Cylindre 140/80x1550 1 Cylindre 100/70x2000 1 Groupe hydraulique
KW Amsteg centrale électrique de la régulation	3 Vannes Clapet	1 Cylindre 125/90x2800 3 Cylindres 125/70x1450 1 Groupe hydraulique
KW Amsteg	Vanne wagon	2 Cylindres 200/140x6950 1 Groupe hydraulique
KW Amsteg Wasserschloss	Vannes Vanne	1 Cylindre 125/70x1450 2 Cylindres 125/90x2800 1 Groupe hydraulique
KW Linth	Vannes	3 Cylindres 100/60x1800 1 Cylindre 125/70x1500 1 Groupe hydraulique
KW Aue Baden	Remplacement du groupe hydraulique	1 Groupe hydraulique
KW Branche	1 Vanne plane	1 Cylindre DM 100/60x2050 1 Groupe hydraulique
KW Bruck	Remplacement du groupe hydraulique	1 Groupe hydraulique



<b>Installation / Exploitant</b>	<b>Type d'installation</b>	<b>Livraison</b>
KW Bruggmühle/Bremgarten	Clapet	1 Cylindre 200/100x3400 1 Cylindre 100/60x200 1 Groupe hydraulique
KW Ettlisbühl Malters	Protection contre les crues kl. Emme	Div. cylindres pour clapets et vannes à segment 1 Groupe hydraulique
KW Gettnau	Clapet	1 Cylindre 200/110x2905 1 Groupe hydraulique
KW Giessen Nesslau	Vannes plates	1 Cylindre 80/55x1250 1 Cylindre 100/70x2550 1 Cylindre 125/90x2200 1 Groupe hydraulique
KW Göschenen	Système hydraulique pour prise d'eau	1 Groupe hydraulique compris le contrôle 40m tuyaux inox
KW Hätzingen	Clapet	1 Cylindre 140/70x1420 1 Groupe hydraulique
KW Haslen	Vidange de fond Clapet Vannes planes	1 Cylindre 100/60x3050 1 Cylindre 140/80x1650 1 Cylindre 140/90x3700 1 Cylindre 125/80x3630 1 Groupe hydraulique
KW Hinterrhein AG	2 Clapets 2 Vannes (Vidange de fond) 1 Vanne plane	2 Cylindres DM 280x2710 2 Cylindres DM 230/120x2850 1 Cylindre DM 180/90x4290
KW Interlaken	Clapet	3 Cylindres 200/100x3000 1 Groupe hydraulique
KW Isenthal	Remplacement du système hydraulique	1 Groupe hydraulique
KW Jenni	Clapet Vannes	2 Cylindres 125/70x1220 2 Cylindres 100/70x2050 2 Cylindres 80/45x1250 1 Groupe hydraulique
KW Laufen	Vannes	1 Cylindre 125/55x1550 1 Groupe hydraulique
KW Mattmark FW prise d'eau Riedbach	Vannes	1 Cylindre 140/80x1991
KW Thorberg Littau	Clapet	1 Cylindre 80/60x1750 1 Groupe hydraulique
KW Mörel	Clapet	1 Cylindre 125/70x2050 1 Groupe hydraulique
KW Mühlau	Clapet + dégrilleur	2 Cylindres 220/110x3868 1 Groupe hydraulique



<b>Installation / Exploitant</b>	<b>Type d'installation</b>	<b>Livraison</b>
KW Mühleführ	2 Clapets	2 Cylindres 200/100x3000 1 Groupe hydraulique
KW Oberhasli AG	Grimsel II Gerstegg	Mise à jour le bloc de vanne 180m tuyaux NW 40 inox
KW Orbe	2 Clapets 2 Vannes planes	2 Cylindres DM
KW Schwanden	Vannes Clapet	1 Cylindre 65/45x750 1 Cylindre 140/90x4200 1 Cylindre 100/70x2000 1 Cylindre 200/100x3000 1 Groupe hydraulique
KW Tiefencastel	Clapet	1 Cylindre 160/100x2050 1 Groupe hydraulique
KW Tobel	Vannes	2 Cylindres 125/60x1550 1 Groupe hydraulique
KW Wettingen	3 Clapets 3 Vannes 3 Vannes	3 Cylindres 250/140x1340 3 Cylindres 200/110x2470 3 Cylindres 160/90/1950 3 Groupes hydrauliques 3 contrôles
KW Wysswasser AG	Pusher	1 Groupe hydraulique
KW Zellweger Uster	Clapet	1 Cylindre DM 140/80x2000 1 Groupe hydraulique
KWO Innertkirchen	1 Clapet 2 Vannes	2 Cylindres DM 200/100x1975 2 Cylindres DM 230/125x6200 2 Cylindres DM 140/80x1900
Linth Limmern Nestil	Vanne wagon	1 Cylindre 180/100x2600 1 Groupe hydraulique
Lizerne et Morge SA	Divers prises d'eau	3 Groupes hydrauliques
Mülibach Engi	Vannes	1 Cylindre 140/80x1745 1 Cylindre 125/70x1620
Muttsee	Vidange de fond	2 Cylindres 1 Groupe hydraulique
Nenzlingen	Clapet	1 Cylindre 140/80x1800 1 Groupe hydraulique 2/2-distributeur à clapet
Rätia Energie Prävegin Küblis-Klosters	Clapet	Groupe hydraulique Révision cylindre
Regulation of Lake "Pfäffikersee"	Vannes	2 Cylindres 80/45x950 1 Groupe hydraulique
Reuss weir Luzern	Protection contre les crues kl. Emme	Div. cylindres pour clapets et vannes à segment. 1 Groupe hydraulique



RRM Gadenstätt	Clapet	1 Cylindre 100/60x100 1 Cylindre 80/56x3020 1 Groupe motopompe
RRM Gribbiasca	Prise d'eau	1 Cylindre 100/60x100 1 Cylindre 80/56x2800
Barrage Castiletto	Vannes	2 Cylindres 200/120x3150 1 Groupe hydraulique
Barrage Egschi	2 Clapets 1 Vanne	2 Cylindres 320/220x2006 1 Cylindre 140/70x2100 1 Groupe hydraulique Conduites hydrauliques
Vannes planes Egschi	2 Vanne 2 Vanne	2 Cylindres DM 2 Cylindres DM 1 Groupe hydraulique
Barrage Klosters	Vanne wagon	1 Cylindre 140/70x2050 1 Groupe hydraulique 1 Contrôle
Val Russein Bacuns	Vanne cylindrique	2 Cylindres DM 100/60x1100 1 Cylindre DM 140/80x1100 1 Groupe hydraulique
Plan Canin	Dessableur Vidange de fond	1 Cylindre 100/70x1100 1 Cylindre 100/50x800 1 Groupe hydraulique
Les Trappistes	Diff. clapets/vannes	1 Groupe hydraulique



## Photos de certaines plantes

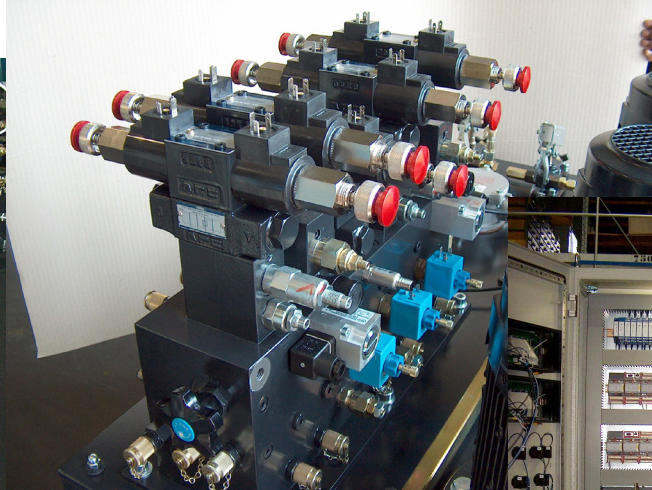
### Photos de certaines plantes

KW Altbruck



# Photos de certaines plantes

KW Wettingen



KW Göschenen



KW Alpnach



KW Haslen



# Photos de certaines plantes

Lizerne et Morge SA



KW Plancanin



KW Plancanin



Hagenbuch Hydraulic Systems AG, Rischring 1, CH-6030 Ebikon, Tel. +41 (0)41 444 12 00, Fax +41 (0)41 444 12 01

info@hagenbuch.ch  
www.hagenbuch.ch

**HAGENBUCH**   
Hydraulic Systems

201803/V05/F